

Orientierung
von
Derma-Präparaten
leicht gemacht

Petra Riegler, BA
KA Rudolfstiftung
Institut für Pathologie und Mikrobiologie

Warum ist Orientierung notwendig?

- Korrekte Verarbeitung in jedem Prozessabschnitt
- Hilfestellung zur Rekonstruktion

Inhalt

- Methoden der Orientierung:
 - Pfeile
 - Schwämmchen
 - Pelikan Tusche/Tippex
 - Makro Farben (Produktvergleich)
- Procedere in der Rudolfstiftung

Pfeile

- Präzise Orientierung
- Nachteil:
 - nicht direkt am Präparat
 - mit Drucker nicht möglich!
 - abstrakte Methode erschwert Befundung

Schwämmchen

- Zeitfaktor
- Orientierung fix ?!
- CAVE: Ausgießen

Pelikan Tusche

- extrem Arbeitsaufwändig
- verläuft leicht
- Tippex - extrem schnell trocknend

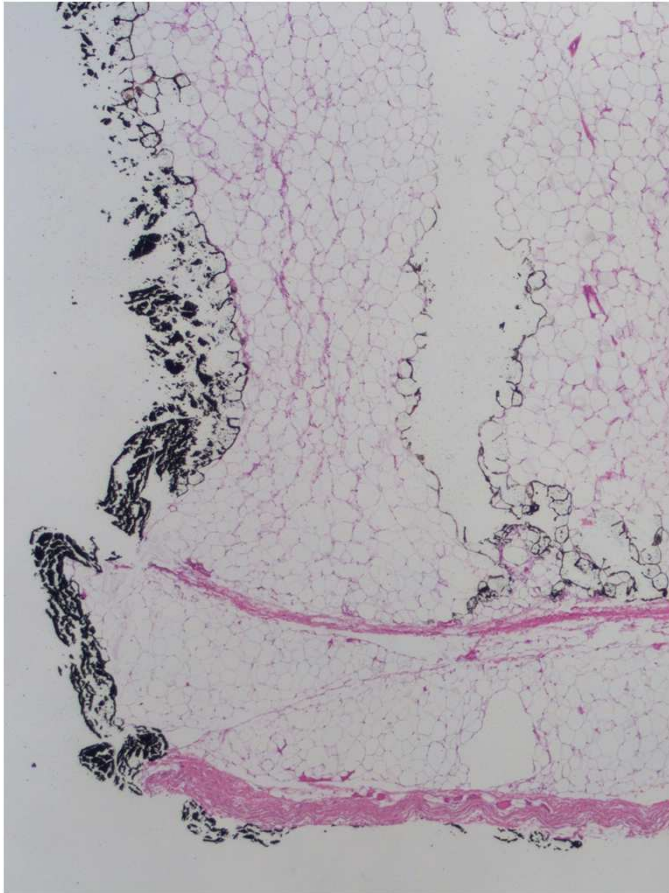
Tippex



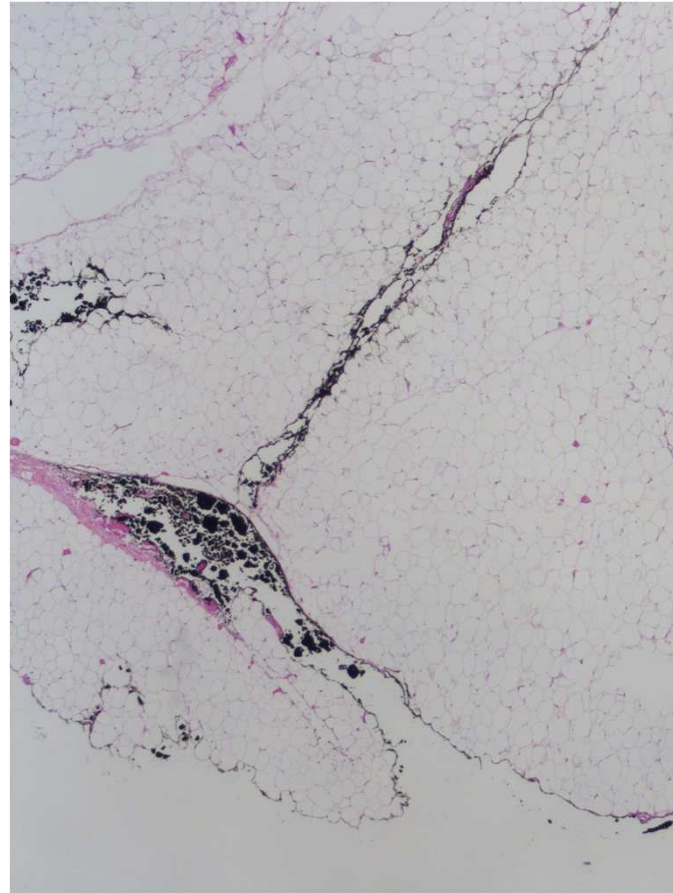
Tusche



Tippex



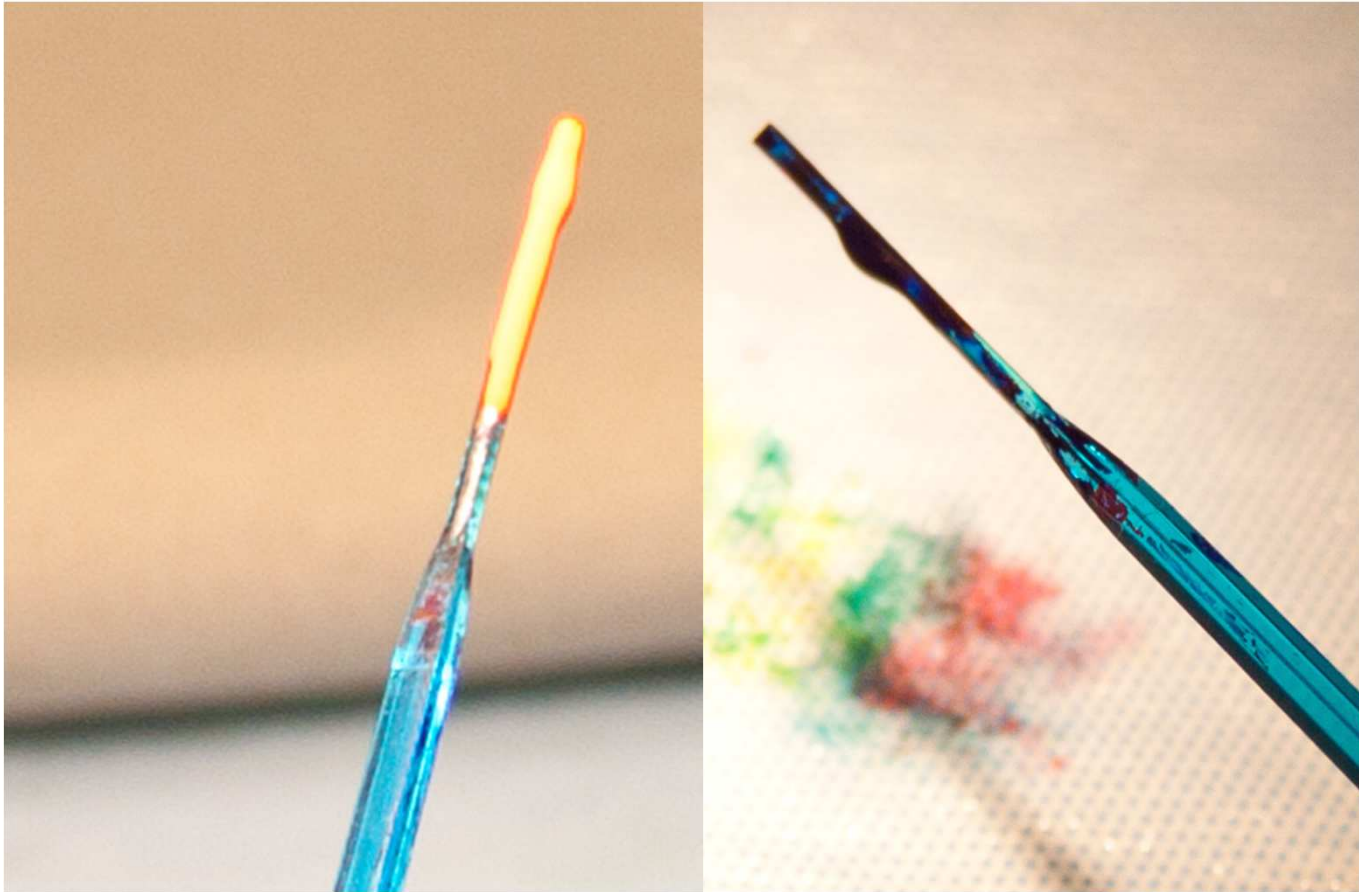
Tusche



Makro Farben

- Vielfalt
- zusätzlicher Arbeitsaufwand
- 100% Orientierung in jedem Arbeitsschritt
- einfache Befundung

Makro Farben



Makro Farben

Mark IT

- frisches und formalinfixiertes Gewebe möglich
- 6 verschiedene Farben
- jede Farbe andere Zusammensetzung



Makro Farben

Davidson Marking System

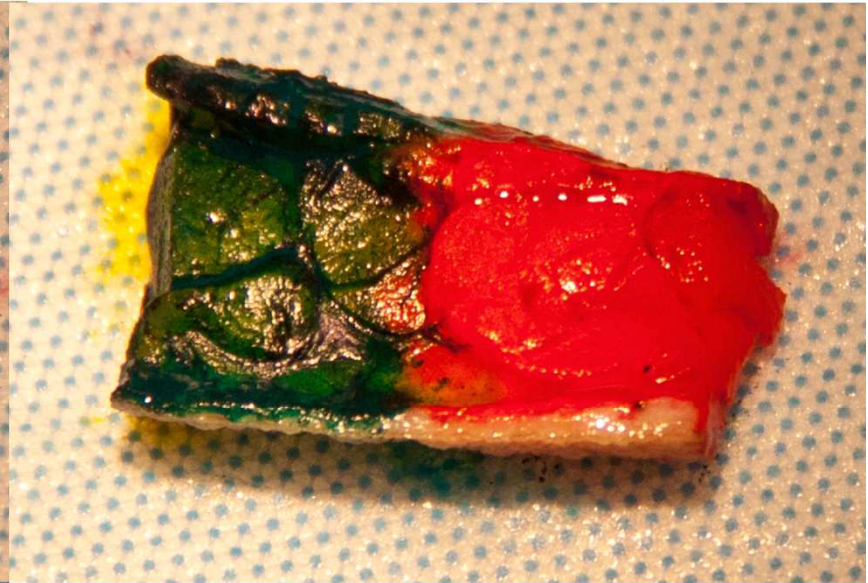
- auf frischem und formalin-fixiertem Gewebe möglich
- 7 verschiedene Farben
- einheitliche Gefahrenhinweise
- erleichterte Mikroskopie



Mark IT

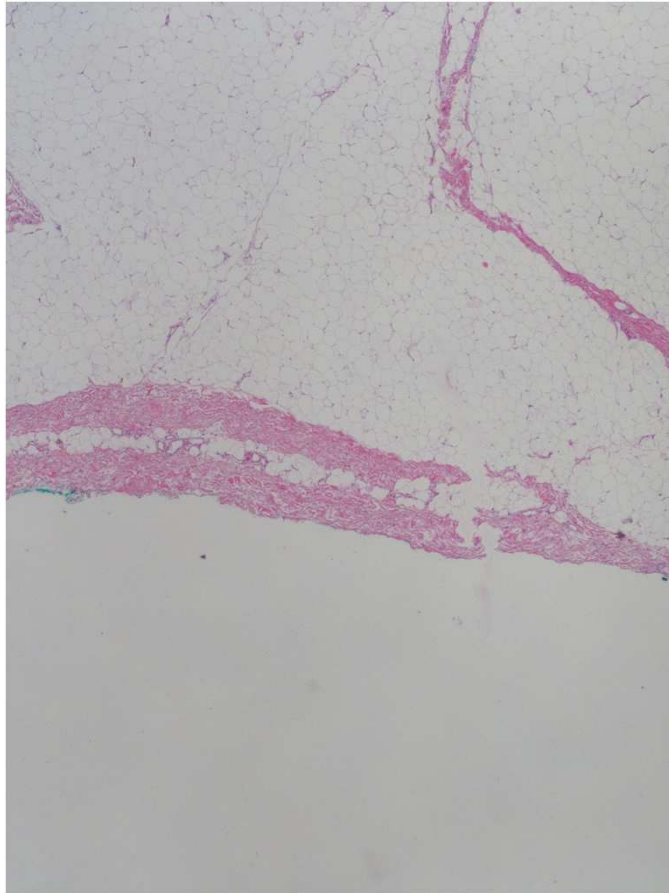


Davidson

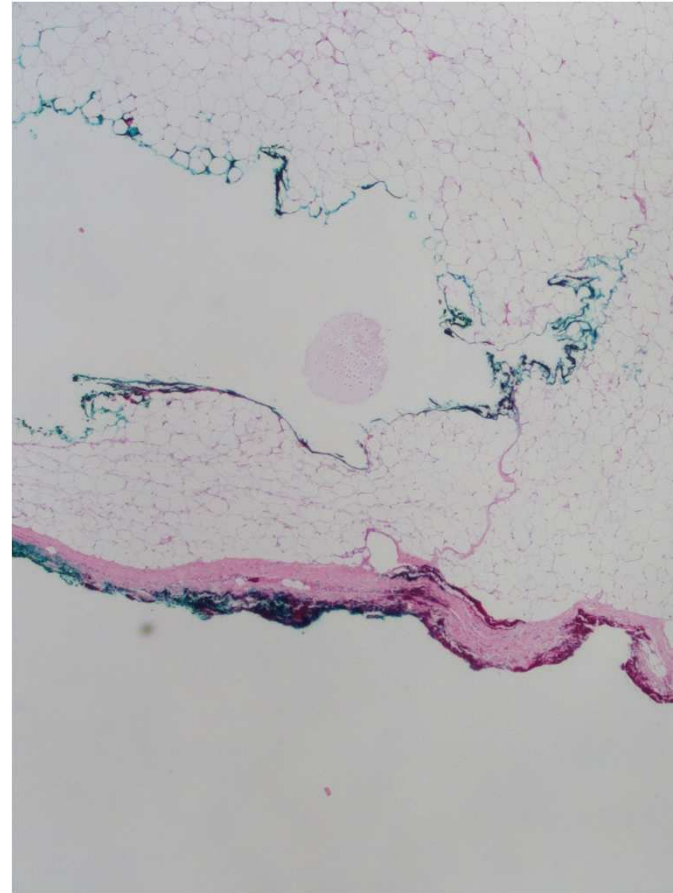


Rot - Grün

Mark IT

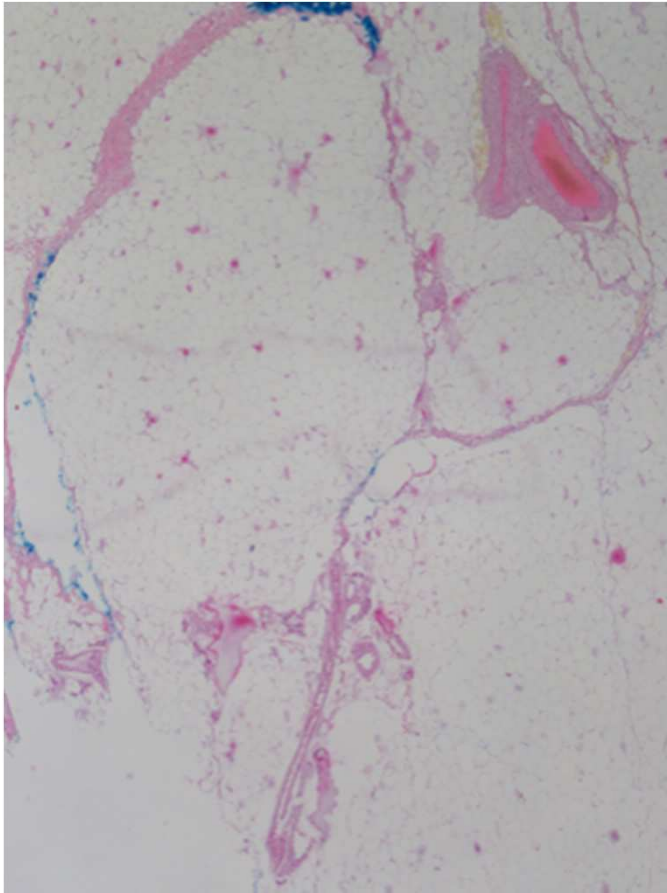


Davidson

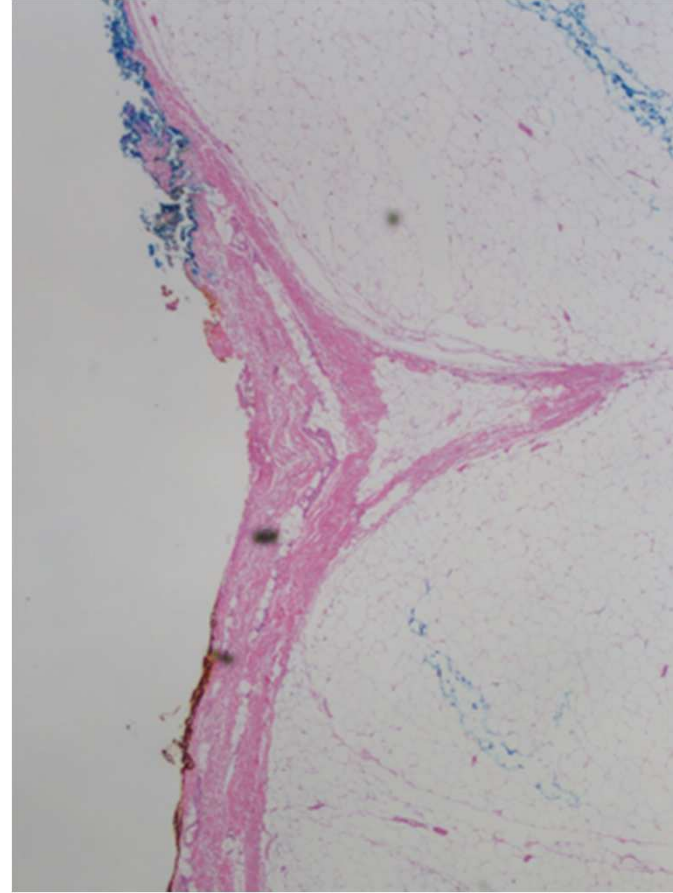


Blau - Gelb

Mark IT

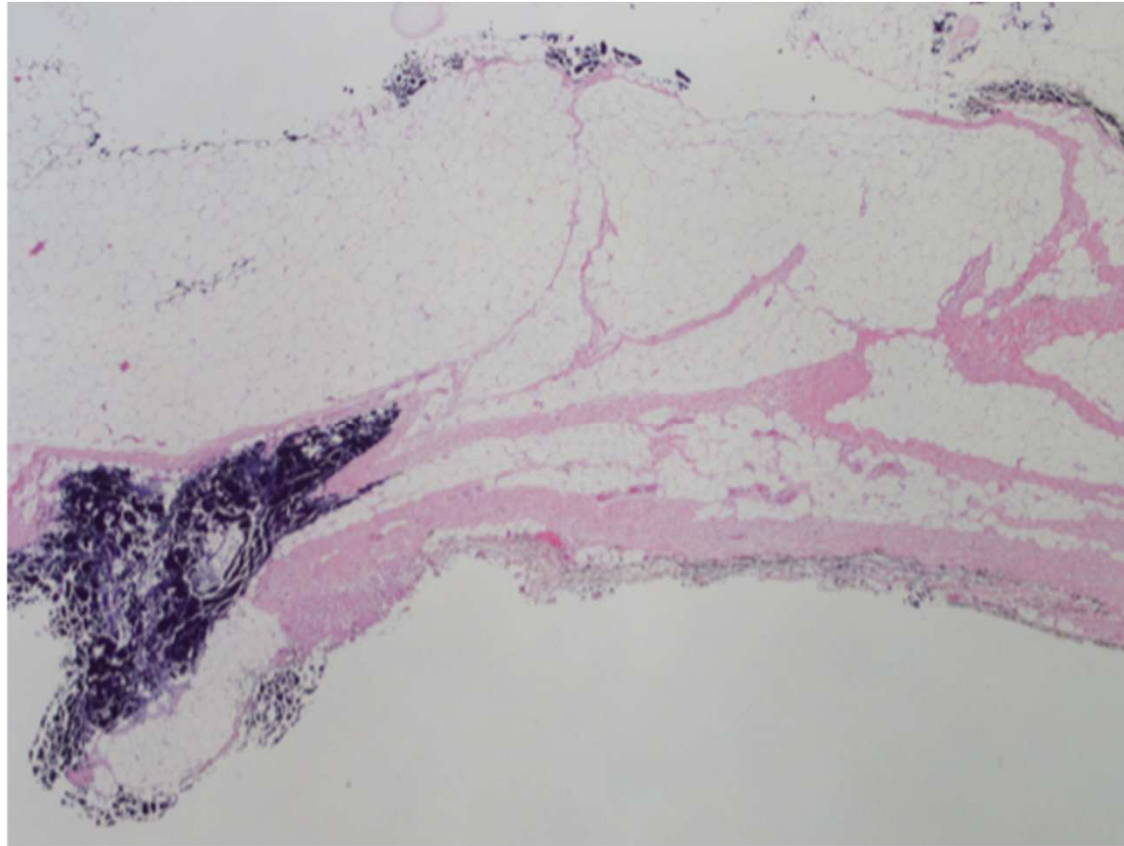


Davidson



Violett - Schwarz

Davidson - Mark IT



Procedere in der Rudolfstiftung

- Farbeinsatz
- klar erkennbares Arbeitsschema
- selten zusätzlich Schwämmchen
- Pfeile so gut wie nie
- wichtige Infos direkt auf den Block